

右前電動窗馬達的拆卸與安裝

拆卸

1. 拆下右前車門飾板，請參閱EI-24，“前車門飾板的拆卸與安裝”。
2. 操作電動窗開關來升起/降下車窗玻璃，直到能看見車窗玻璃的安裝螺栓為止。
3. 拆下全音域音響喇叭(前車門)，請參閱AV-132，“全音域音響喇叭(前車門)的拆卸與安裝”。
4. 拆開車門雨布。
5. 拆下車窗玻璃安裝螺栓。
6. 握住車窗玻璃時，將其後端抬起，將玻璃向前旋轉，即可從窗框向車門上側拉出車窗玻璃。
7. 拆開右前車門玻璃調整器總成的線束接頭a(如圖5)。
8. 拆下右前車門玻璃調整器總成固定螺絲①~⑥(如圖5)，然後取出右前車門玻璃調整器總成。
9. 拆下固定右前電動窗馬達的3顆螺絲。

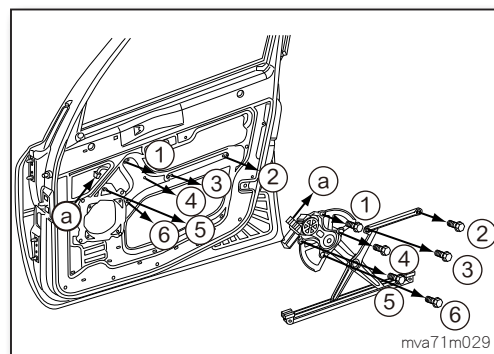


圖5

安裝

依拆卸相反順序安裝。

GW